

Service culturel de Dinan Agglomération

Florian MICHEL  
Régisseur Général  
f.michel@dinan-agglomeration.fr | 06 79 14 62 72  
8 Boulevard Simone Veil  
22100 Dinan

FICHE TECHNIQUE  
SALLE DE SPECTACLE  
« SOLENNAL »  
Dinan Agglomération



Mise à jour : Septembre 2024

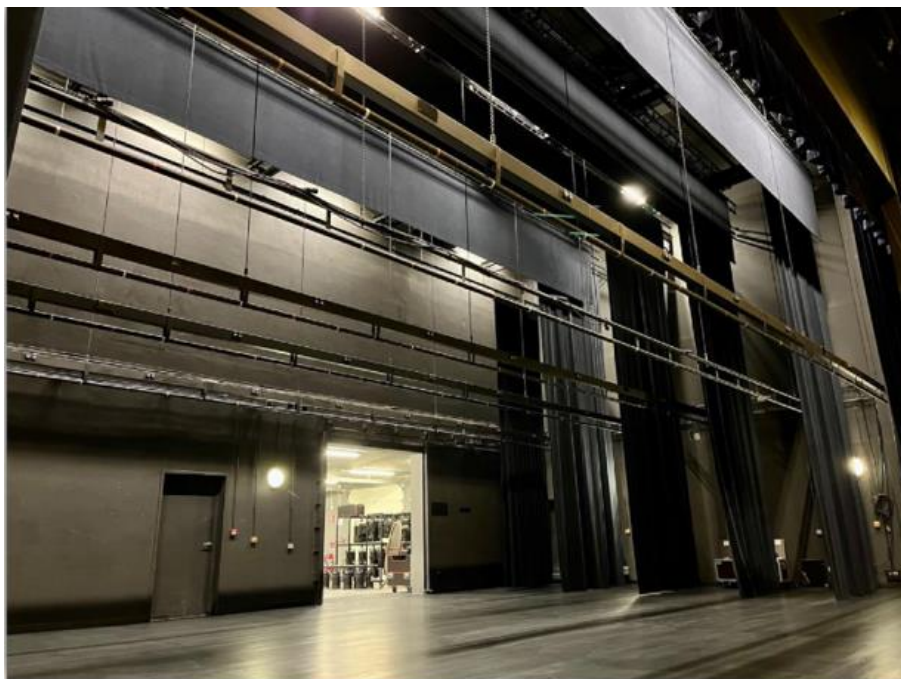
## Table des matières

La salle.....	3
Le plateau.....	4
La draperie.....	5
Machinerie.....	5
Passerelle.....	5
La lumière.....	6
Console.....	6
Blocs de puissance.....	6
Projecteurs.....	6
Autres.....	6
Le son.....	7
Consoles.....	7
Diffusion façade – FOH accrochée sur perche son avant-scène.....	7
Diffusion secondaire.....	7
Diffusion retour.....	7
Micros & Accessoires.....	8
Sources.....	8
Intercom.....	8
La Vidéo.....	9
Projection.....	9
Divers.....	9
Praticables.....	9
Nacelle.....	9
Les Loges.....	10
Les Accès.....	11

## La salle



## Le plateau



### Dimensions espace scénique

Hauteur de scène.....	0,80m
Ouverture au cadre.....	12,00m
Hauteur au cadre (lambrequin 0,60m).....	6,00m
Ouverture mur à mur cage de scène .....	16,20m
Profondeur du cadre au mur lointain.....	8,60m
Profondeur nez de scène au mur lointain.....	9,80m
Profondeur nez de scène au rideau fond de scène.....	8,80m
Profondeur du proscenium seul (+ ép cadre 0,20m).....	1,00m
Hauteur totale au faux grill à partir du plateau.....	7,50m
Hauteur totale perches plafonnées.....	7,10m

### La draperie

Rideau d'avant-scène ouverture à la grec, vitesse variable, ouverture 10m, commande à partir du plateau et régie.

Lambrequin fixe de 0,60m.

4 jeux de pendillons mobiles sur patiences indépendantes des porteuses ou directement sur porteuse.

A l'italienne **uniquement** largeur 3,00m | hauteur 7,00m.

4 frises à plat 1,50m de hauteur, **chaque frise utilise une porteuse.**

1 rideau de fond de scène ouverture sur patience manuelle indépendante des porteuses, commande à jardin. Une nouvelle

### Machinerie

10 porteuses électriques d'une charge unitaire maximum de 300Kgs réparties (voir plan d'implantation)

- 9 porteuses au plateau
- 1 porteuse à l'avant-scène au-dessus du proscenium, réservée exclusivement au son (**aucune accroche lumière possible**)

### Passerelle

La passerelle se situe à 6,00m du nez de scène (voir plan de coupe)



# La lumière

## Console

- ETC EOS APEX5
- ETC CONGO KID 256C / 2 univers

## Blocs de puissance

- 72 circuits de 3Kw réparties sur 12 blocs R.Juliat Digitour6s

## Projecteurs

Traditionnel	36	310 HPC 1000w PC R.Juliat
	4	239 HPC 2000w PC R.Juliat
	18	654SX WW LED 115w découpes R.Juliat
	12	653SX WW LED 115w découpes R.Juliat
	4	614S 1000w découpes R.Juliat
	36	PAR64 1000w standards
	10	F1 par36 noirs
1	Set ACL 250w PAR64	
Led	16	Par Led ROBE PARFECT 150 RGBW
	12	Barre Led SHOWTEC PIXEL BAR12 RVB
Automatique	8	WASH LED BEAM 350 ROBE LIGHTING
	10	WASH Studio Color 575 HIGH END
Divers	1	ATOMIC3000 stroboscope DMX
	1	MDG ATMe machine à brouillard DMX
	1	SMOKE FACTORY SPOCK machine à fumée

## Autres

Pieds	4	Pied de projecteur de 1,30 à 2,50m
	4	Pied de projecteur à crémaillère hauteur max 3m ALT300

## Le son

La régie est commune au son et à la lumière et se situe en haut du gradin, centrée sur le dernier rang.

### Consoles

- YAMAHA DM7 Compact + RIO 32/24 D2
- YAMAHA DM3 Dante + TIO 16/8 D1
- YAMAHA MG12XU

### Diffusion façade – FOH accrochée sur perche son avant-scène

- Système CODA AUDIO APS amplifié en Linus14D, proc sur Ipad
  - o 1 grappe de 3 têtes APS par côté accrochée (6 têtes au total)
  - o 1 grappe de 2 sub SCP-F en cluster central
  - o 4 HOPS8 CODA AUDIO en front (2 au cadre, 2 en killer)



### Diffusion secondaire

- Système CODA AUDIO APS amplifié en Linus12C, proc accessible
  - o 2 têtes APS
  - o 2 subs APS-SUB
  - o 2 HOPS8 CODA AUDIO
  - o 2 HOPS5 CODA AUDIO

### Diffusion retour

- 5 retours de scène amplifiées passive 112P L.Acoustics

## Micros & Accessoires

Filaire	7	SM58	SHURE
	3	BETA58	SHURE
	5	SM57	SHURE
	1	BETA57	SHURE
	1	BETA52	SHURE
	1	BETA 91	SHURE
	3	SM81	SHURE
	2	535	AKG
	1	D6	AUDIX
	1	M88	BEYERDYNAMIC
	4	KM184	NEUMANN
	5	E904	SENNHEISER
	2	E906	SENNHEISER
	1	MD421	SENNHEISER
	2	4066 DPA serre tête + adapt	DPA
	1	SHURE	DPA
		4061 DPA	
HF	4	SM58 ULXD2	SHURE
	2	POCKET ULXD1	SHURE
	1	SM58 SLXD	SHURE
Liaison HF	4	ULX-D	SHURE
	1	SLX-D	SHURE
DI	8	AR133	BSS
	2	J48	RADIAL
	1	JPC	RADIAL
Pieds de micros	15	210/9B standard	K&M
	9	259B petit pied	K&M
Pieds d'enceintes	4	de 1,38m à 2,15m	K&M

### Sources

- 1 lecteur/enregistreur cd/sd TASCAM SSCDR200 auto-pause
- 1 lecteur/enregistreur MD TASCAM MD350 auto-pause

### Intercom

- 1 kit intercom HF VOKKERO 5 postes



# La Vidéo

## Projection

- 1 vidéoprojecteur BARCO F80 Q12, 12.000 Lumens Laser
  - o HDMI, SDI, HD-BaseT
  - o Shutter DMX directement sur la console lumière
  - o Optiques : 2,12-3,18 :1 & 0,85-1,06 :1
- 1 vidéoprojecteur NEC P525UL 5.000 Lumens Laser
- 1 vidéoprojecteur PANASONIC PTD5700E 6.000 lumens
  - o Optique : 1,8-2,4 :1
- 1 écran polichinelle 9,00m X 6,00m à mi profondeur du plateau **FIXE** (voir plan)
- 1 écran pliable sur cadre aluminium 4,00m X 3,00m
- 1 écran enroulable sur roulette 2,40 X 1,35m

Liaisons plateau/régie en SDI et RJ45, retour vidéo vers les loges possible.

# Divers

## Praticables

- 12 praticables noir 2,00m x1,00m chargé 500 Kg pieds tubes carrés hauteur 20 – 40 – 60 – 80 – 100

## Nacelle

- Génie AWP 20s hauteur de travail 8,00m

## Les Loges

- 1 grande loge principale pouvant accueillir 10 personnes, équipée d'une banquette, table basse, grands miroirs, lavabo, douche, WC et TV pour retransmission vidéo direct plateau (ou pour regarder la télé achat sur TNT) à votre convenance.
- 2 loges pouvant accueillir 3 personnes, équipée de grands miroirs, lavabo et douche individuelle.



- Un espace restauration pouvant accueillir 10 personnes, équipé d'une cafetière, micro-onde, réfrigérateur, TV pour retransmission vidéo direct plateau (ou tout autres téléfilms rediffusés pour la 17ième fois si le télé achat de la loge d'à côté ne vous convient pas).
- Un espace buanderie avec lave-linge, sèche-linge, fer et table à repasser.

## Les Accès

**!!! Accès véhicules techniciens & artistes !!!**

Il est nécessaire de ne pas suivre le fléchage de SolenVal

en centre-ville de Plancoët qui indique le parking public.

Mais bien de vous rendre directement au 33, rue de la madeleine à Plancoët.

Un quai PL et un accès pour véhicule légers donnant directement sur l'arrière du plateau se trouve sur le côté du bâtiment.

